



HSR
HOCHSCHULE FÜR TECHNIK
RAPPERSWIL
center int>e>gis

esriuserforum.ch, 17. März 2005

Tools, Trainings und Todos rund um Standards

Prof. Stefan F. Keller
HSR Hochschule Rapperswil
www.integis.ch und www.hsr.ch

FHO Fachhochschule Ostschweiz



Tools

- INTERLIS
- ... und Grundsätzliches zu Standards
- Grafik
- Metadaten und mehr (Geodienste)
- ... und weitere Tools

int>e>gis
Integrierte Geo-Informationssysteme

2005-03-17 S.F. Keller, www.integis.ch

Folie 2



■ ■ Tools: INTERLIS (und Arc-Suite)

- Allgemein (FOSS)
 - ▶ UML/INTERLIS-Editor, Checker-Service und neu Checker-Tool - www.interlis.ch
- Freie und offene Software (FOSS)
 - ▶ UMN MapServer-Import (OGRILI)
 - ▶ etc.
- Kommerzielle Software
 - ▶ INTERLIS Studio (Geocom)
 - ▶ INTERLIS Tools (infogrips)
 - ▶ FME (Geotask / Eisenhut)

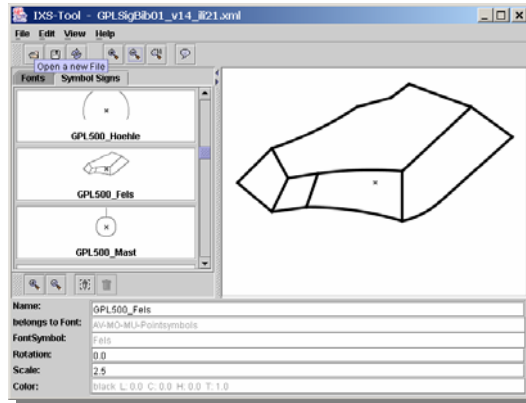


■ ■ Grundsätzliches zu Standards...

- Was ist der Nutzen? Wem nützen sie?
- Dilemmas aus Anwendersicht:
 - ▶ Standardisierung versus techn. Innovation
 - ▶ Komittment des Auftraggebers?
 - ▶ SW-Komplexität hoch und Stabilität klein
 - ▶ Standards müssen (idealerweise) intl. sein
- Hoffnungsträger INTERLIS: Es nützt Ihnen und uns allen (dokumentieren und Missverständnisse vermeiden)
 - ▶ ist damit ***mehr*** als international, denn es erzeugt alle absehbaren kommenden (unstetigen) intl. Standards (auch ausserhalb GIS)...!
 - ▶ z.Zt. keine Alternative bekannt!

Tools: Symboleditor

Ein Softwareprojekt des Centers int>e>gis HSR



www.integis.ch/symboleditor (ab ca. Mai '05)

int>e>gis

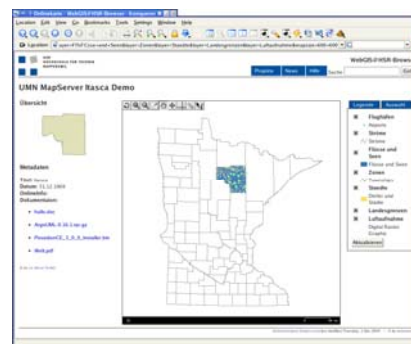
Integrierte Geo-Informationssysteme

2005-03-17 S.F. Keller, www.integis.ch

Folie 5

Tools: Export von Legenden

- WebGIS at HSR: Ein Karten-Schaufenster
- Export von ArcView- und ArcGIS-Legenden
 - = Grafikdefinitionen inkl. Symbole
- Software:
 - ▶ WMS (UMN MapServer)
 - ▶ Symboleditor - www.integis.ch/symboleditor
 - ▶ Arvein & Argein von www.terrestris.de



<http://webgis.hsr.ch>

int>e>gis

Integrierte Geo-Informationssysteme

2005-03-17 S.F. Keller, www.integis.ch

Folie 6



■ ■ Tools: Projekt(-ideen)

■ Metadaten:

- ▶ Konfiguration ArcCatalog-Editfenster?
- ▶ Konversion XML mit XSLT nach GM03?
- ▶ Metadaten und Geodienste: Integration mit Suchmaschinen (vgl. folgende Seiten)

■ Weitere:

- ▶ Basisdaten-Integration: Inkrementelle NL, polymorphes Lesen
- ▶ Wasserzeichen in vektoriiellen Geodaten
- ▶ Unscharfe Grenzen (Fuzzy)



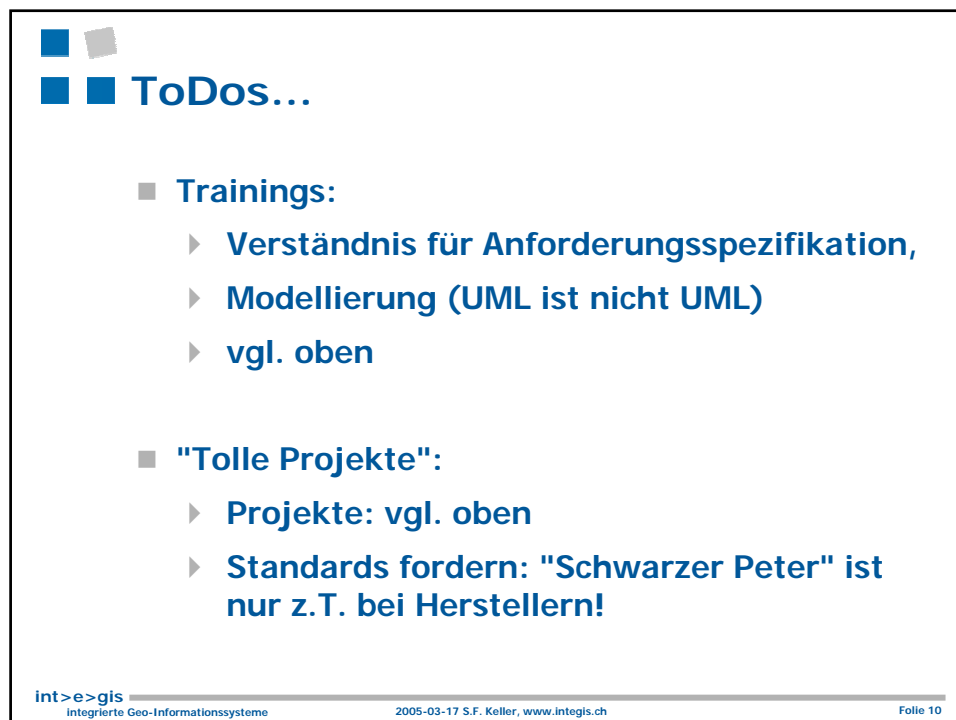
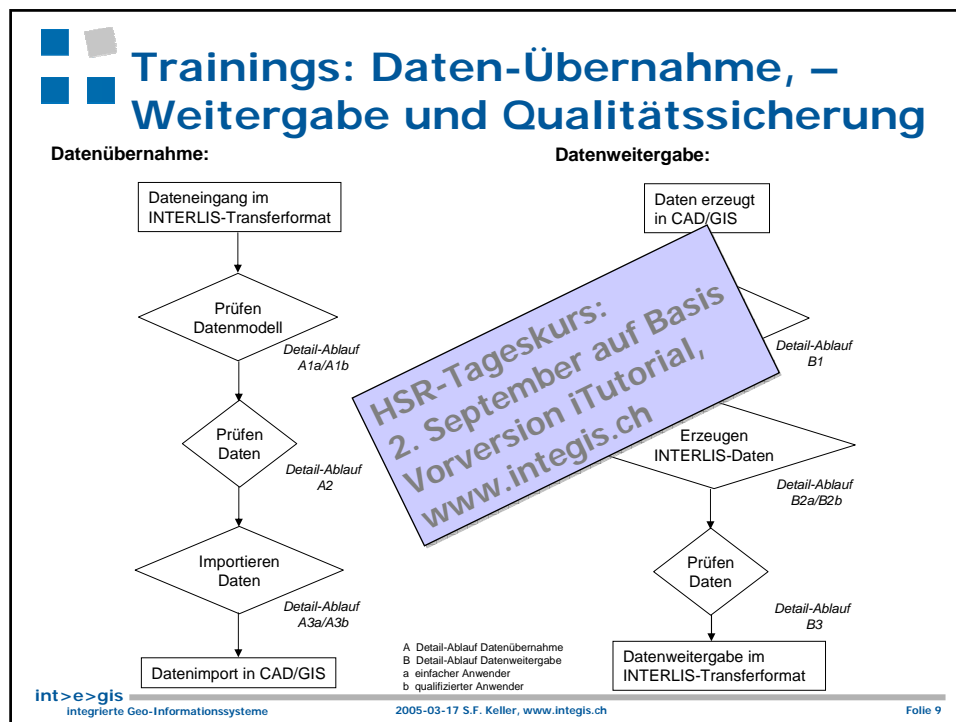
■ ■ Trainings

■ Anforderungsspezifikation+Qualitätssicherung

■ Metadaten- und Geodienste-Integration

■ Gelegenheiten:

- ▶ Spürgartentreffen, 21. April 2005, www.interlis.ch
- ▶ INTERLIS-Kurse an ETHZ, www.sogi.ch
- ▶ Kurse an der HSR:
 - www.integis.ch und l.hsr.ch/skripte/gisscripts
 - 25. Aug.: Metadaten+Suchmaschinen
 - 2. Sep.: Konversion (ILI-Import)+Q.-Sicherung
 - 8. Sep.: UMN MapServer+PostgreSQL



Todos: Metadaten und mehr...

Anfrage: reservat~

GM01/XML

HTML

WMS-Service

Publizieren Sie Geodaten *und* Ihre Geodienste!

int>e>gis
Integrierte Geo-Informationssysteme 2005-03-17 S.F. Keller, www.integis.ch Folie 11

(Todos ff.) ... vor allem:

Nutzen und fordern Sie Tools für INTERLIS-Import und –Export!

int>e>gis
Integrierte Geo-Informationssysteme 2005-03-17 S.F. Keller, www.integis.ch Folie 12